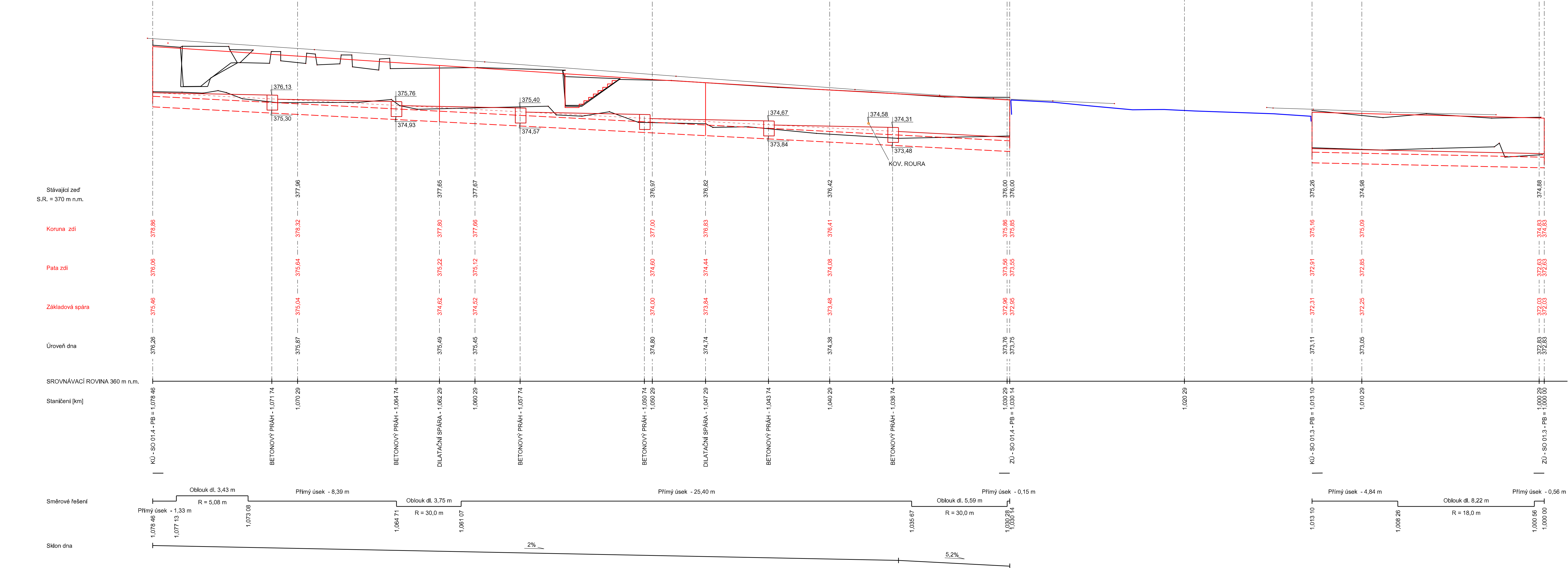


Rozvinutý pohled - PB

M 1:100



AZ CONSULT, spol. s r.o.

Číslo zakázky.....19/243

Výrobek uvolněn k použití

Datum.....③

SOUŘADNÝ SYSTÉM: JTSK  
VÝŠKOVÝ SYSTÉM: Bpv

Odpoč. proj.:	Ing. M. Komín	<div><div><div>A ZCONSULT</div><div>spol. s r. o.</div><div>Klíšská 12, 400 01 Ústí nad Labem</div><div>Tel.: 475 240 888</div><div>Tel/fax.: 475 240 864</div><div>E-mail: azconsult@azconsult.cz</div><div>ČSN EN ISO 9001</div></div><div><div>Zn. souboru:</div><div>...</div><div>Stupeň:</div><div>DSJ</div><div>Formát:</div><div>12 x A4</div><div>Č. zak.:</div><div>19/243</div><div>Č. paré :</div><div></div><div>Datum:</div><div>07/2020</div><div>Č. přílohy:</div><div>D.01.3.2</div></div></div>	
Vypracoval:	T. Jelínková		
Kontroloval:	Ing. P. Vít		
Kraj:	Ústecký		
Místo:	Mikulášovice		
Objednatel:	Povodí Ohře, s.p., Bezručova 4219, 430 03 Chomutov	<div><div><div>Rekonstrukce a oprava Mikulášovického potoka v Dolních Mikulášovicích</div><div>v ř. km 1,0 - 2,0</div></div><div><div>Rozvinutý pohled - PB</div></div></div>	
Akce:			
Objekt:	SO 01 - ř. km 1,000 00 - 1,078 46		
Výkres:			
DOKUMENTACE LZE UŽÍVAT POUZE VE SMYSLU PŘÍSLUŠNÉ SMLOUVY O DÍLO. KOPÍROVÁNÍ A ROZŠŘŮVÁNÍ POUZE PO PŘEDCHOZÍM SOUHLASU AZ CONSULT spol. s r.o.			